

**Manquer de classe,  
faire mauvais genre.**

---

**La double peine de  
l'obésité.**



[estelle.gridaine@univ-nantes.fr](mailto:estelle.gridaine@univ-nantes.fr)

# Les normes en question.

Grignon C. (2015), « Une sociologie des normes diététiques est-elle possible ? Le cas de l'obésité. », *La vie des idées*. [https://laviedesidees.fr/IMG/pdf/20150127\\_grignon.pdf](https://laviedesidees.fr/IMG/pdf/20150127_grignon.pdf)

## Norme indicative / norme impérative

- **Norme indicative : définie par des indicateurs de mesure.**



Adolphe Quételet, Théorie de l'homme moyen.

- Mesures comparatives qui servent la construction d'un idéal-type de l'homme moyen
- Indice de Quételet

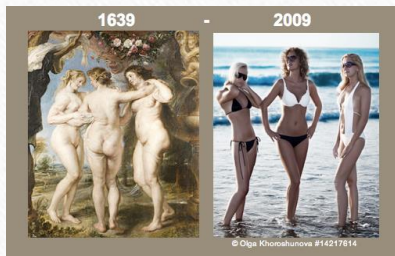


# Les normes en question.

Grignon C. (2015), « Une sociologie des normes diététiques est-elle possible ? Le cas de l'obésité. », *La vie des idées*. [https://laviedesidees.fr/IMG/pdf/20150127\\_grignon.pdf](https://laviedesidees.fr/IMG/pdf/20150127_grignon.pdf)

## Norme indicative / norme impérative

- **Norme impérative** : définie par des jugements de valeur qui distinguent le bien du mal.



Un corps beau et en bonne santé.

# Les normes en question.

Canguilhem G. (1966), *Le normal et le pathologique*, Paris, PUF.

**Norme = construction sociale**

- **Une frontière définie par la médecine**
- **Une nomenclature que s'approprient les profanes**

**... qui ne repose pas seulement sur des bases objectives mais également sur des valeurs (homosexualité, alcoolisme, ...).**

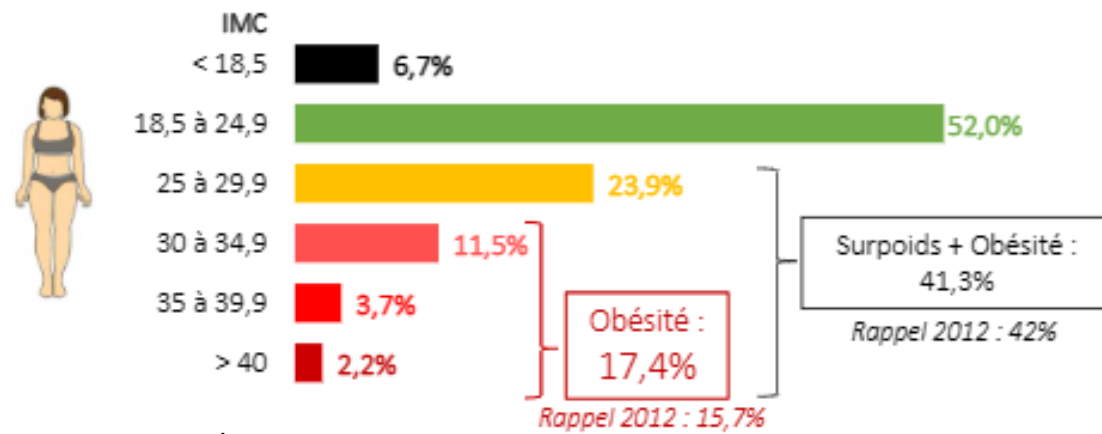
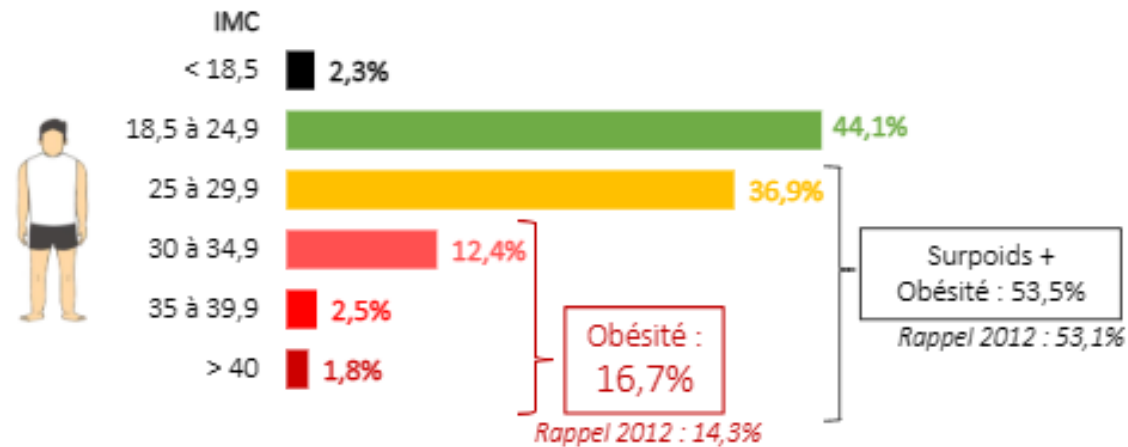
# Les normes en question.

L'obésité au cœur de ces ambiguïtés :

- Maladie depuis 1998
- Indique un corps hors norme
- Impose une identité de mangeur-sédentaire



# De la prévalence de l'obésité à la violence symbolique.

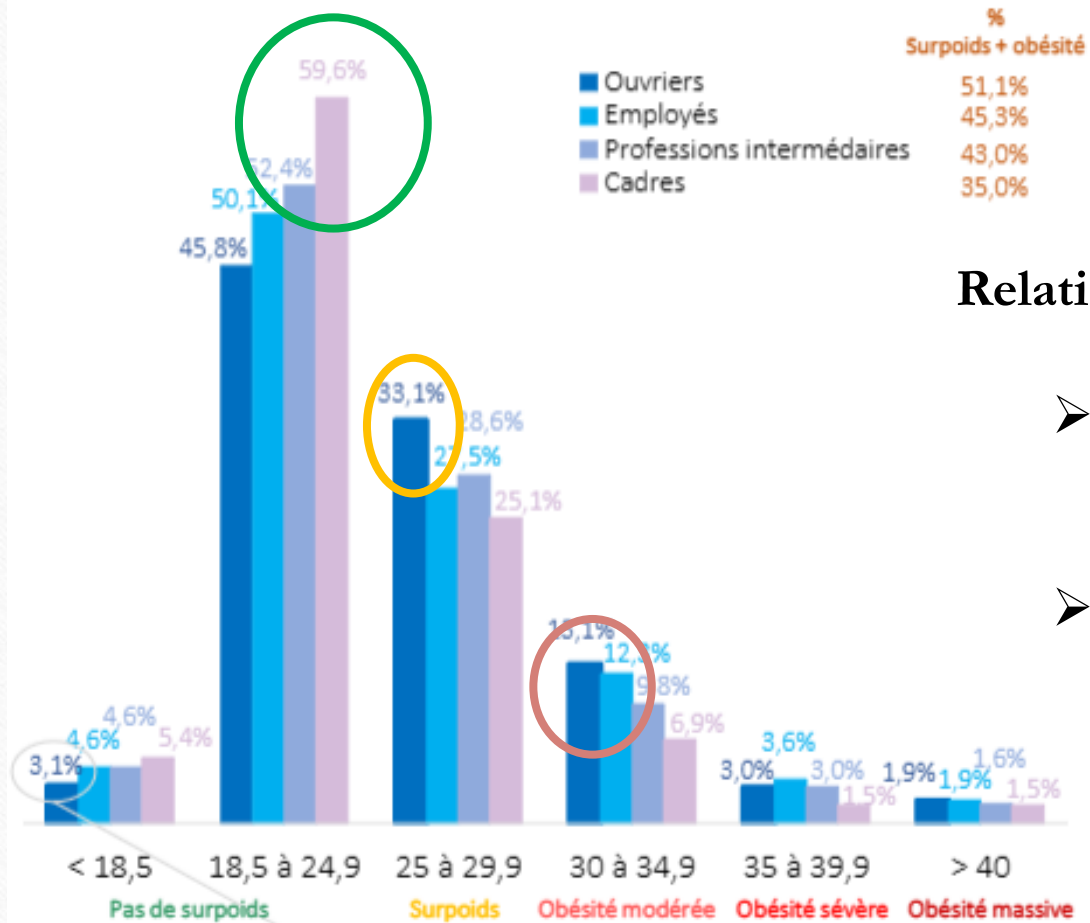


Source : Étude Obépi-Roche, 2020.

**Hommes** (classes populaires) :  
Pratiques influencées par les  
normes de masculinité.

**Femmes** :  
Forte dépendance entre valeur  
sociale et valeur physique.

# De la prévalence de l'obésité à la violence symbolique.



Relation au corps distinctive = variations de pratiques

- Classes populaires : corps force
- Classes dominantes : corps forme

Source : Étude Obépi-Roche, 2020.

# De la prévalence de l'obésité à la violence symbolique.

Bourdieu, P. (1979) *La distinction. Critique sociale du jugement*, Paris, Les éditions de minuit.

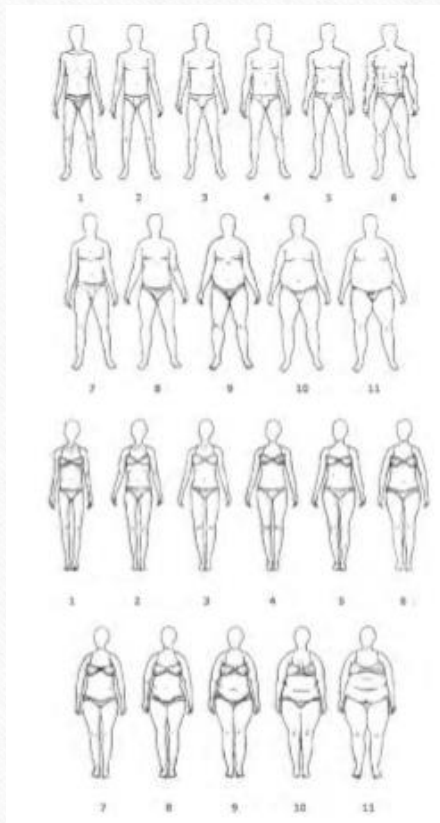
**Le corps est un langage par lequel on est parlé :**

- **Identités sociales (dé)légitimées**
- **Pratiques socialement situantes**



# De la prévalence de l'obésité à la violence symbolique.

Vandebroeck, D. (2015) « Distinctions charnelles, Obésité, corps de classe et violence symbolique », *Les actes de la recherche en sociologie*, n°208.



## L'incorporation

- d'une perception de soi
- d'une perception des autres

# Le vécu du stigmaté.

Goffman, E. (1975) *Stigmaté, les usages sociaux des handicaps*, Paris, Minit.

## Le stigmaté :

- **Produit d'une catégorisation des individus > désaccord entre identité sociale virtuelle et réelle**
- **Produit d'interactions et non un attribut**
- **Selon sa visibilité, place dans une position d'individu discréditable ou discrédité**



# Le vécu du stigmaté.

Goffman, E. (1975) *Stigmaté, les usages sociaux des handicaps*, Paris, Minit.

## Les stigmatés :

- « Monstruosités du corps » : handicaps physiques, défauts esthétiques,...
- « Tares de caractère » : personnalités amORAles et/ou passé déviant.
- « Stigmatés tribaux » : stigmatés sociaux hérités

# Le vécu du stigmaté.

Goffman, E. (1975) *Stigmaté, les usages sociaux des handicaps*, Paris, Minit.

## L'obésité :

- Stigmaté physique, moral et social
- Non dissimulable



# Soigner son obésité.

Bourdieu, P. (1979) *La distinction. Critique sociale du jugement*, Paris, Les éditions de minuit.

**Le corps est un produit social :**

- **Distribution inégale des propriétés corporelles**
- **Pratiques socialement situées**

# Soigner son obésité.

Bourdieu, P. (1979) *La distinction. Critique sociale du jugement*, Paris, Les éditions de minuit.

## Variations selon le genre

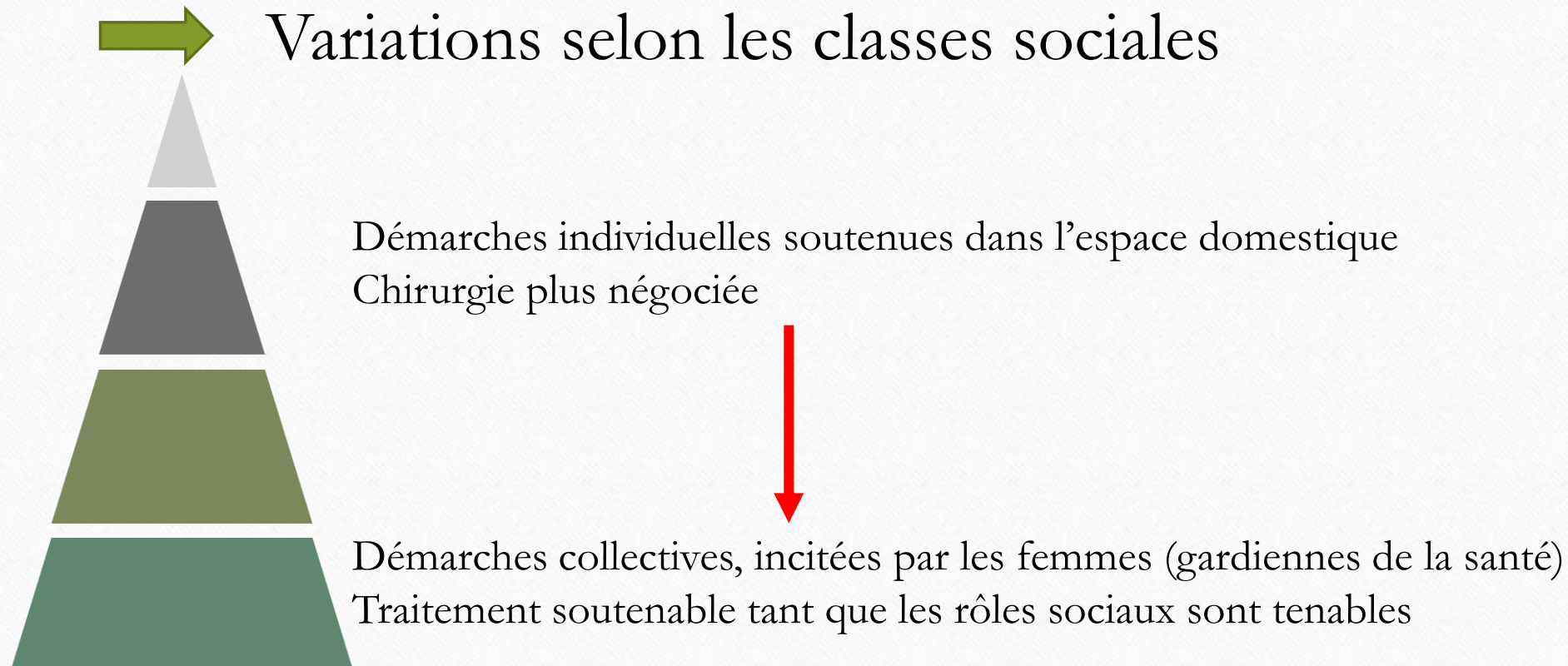
Femmes : mal endogène > soignants empathiques

Hommes : mal exogène > techniques efficaces



# Soigner son obésité.

Bourdieu, P. (1979) *La distinction. Critique sociale du jugement*, Paris, Les éditions de minuit.



# Soigner son obésité.

Bourdieu, P. (1979) *La distinction. Critique sociale du jugement*, Paris, Les éditions de minuit.

**Des recommandations difficiles à admettre :**

- **Se défaire de l'objectif pondéral (stigmata + handicap)**
- **Travailler sur les sensations**



## Et la grossophobie dans tout ça ?

1994 : Apparition dans le débat publique, par la voix des fondatrices d'allegro fortissimo

Invitation à un changement de cadrage : combien l'obésité coûte à la société > combien sa stigmatisation coûte aux personnes obèses

Préoccupation collective cyclique

2023 : Entrée dans le dictionnaire Larousse

# Et la grossophobie dans tout ça ?

Dénonciation portée par des femmes qui disposent de ressources légitimes.

Les patientes, elles, réfutent le droit et le bien-être à être obèse.

Obésité fabrique une « classe objet »\*.

\*Bourdieu P. (1977), « Une classe objet. », Actes de la recherche en sciences sociales, n°17-18.

**MERCI DE VOTRE ATTENTION**