

WEBINAIRE

06 octobre 2022
à 11h00



ÉDUCATION À L'ÉCOMOBILITÉ : PROGRAMME MOBY

ZOOM SUR LA RÉGION PAYS DE LA LOIRE

MOBY | ecoCO₂

Pays de la Loire
SRAE
Nutrition
Structure régionale d'appui et d'expertise



Notre société

Notre métier

Créateur de solutions pour accompagner le changement de comportements en faveur de la transition écologique



Notre mission

Accélérer la transition écologique par le changement des comportements des citoyens et des organisations

Notre identité

Une éco-entreprise innovante
du secteur de l'énergie et la
mobilité durable.



2009

Date de création



7

Programmes de
sensibilisation
labellisés CEE



2

Projets de R&D
développés en fonds
propres



115*

Salariés



2

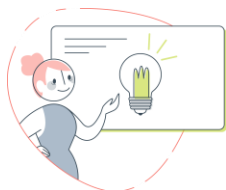
Programmes technologiques
financés et accompagnés par
l'ADEME dans le cadre des
Investissements d'Avenir



> 9,2 M €

Chiffre d'affaires 2020

Nos activités



Accompagnement & sensibilisation

- Animer des actions de sensibilisation pour mieux comprendre son impact environnemental
- Accompagner aux changements de comportement
- Déployer des actions à grande échelle



Solutions connectées

- Créer des solutions multiservices sous la marque Udwi, numériques et connectées, de données environnementales (énergie, mobilité), pouvant inclure :
 - la modélisation de prévisions ou optimisations énergétiques,
 - des solutions d'eco-coaching numérique pour réaliser des économies d'énergie
 - du pilotage d'équipement



Etudes

- Proposer des études sur la maîtrise de l'énergie et l'impact environnemental
- Réaliser des études sur les comportements, pratiques et usages
- Mettre en œuvre des diagnostics, audits et bilans énergétiques et environnementaux



Moby

1

Le programme Moby

Les enjeux de l'écomobilité scolaire

ENVIRONNEMENT

- **Réduire** les gaz à effet de serre et la dépendance aux énergies fossiles
1/3 des émissions de GES liées au transport en France, dont 1/2 liées aux voitures particulières
- **Limiter** la pollution de l'air aux abords des établissements scolaires
60 % des émissions de NOx liées au transport en France

SANTÉ

- **Encourager** l'activité physique des enfants et lutter contre la sédentarité
L'excès pondéral et l'obésité des enfants sont en augmentation : 18 % d'enfants sont en surcharge pondérale en CM2 (ameli.fr)
- **Atténuer** l'exposition des enfants aux émissions polluantes, responsables d'affections respiratoires et de maladies cardiovasculaires...

SÉCURITÉ

- **Rééquilibrer** le partage de l'espace public (voies piétonnes et cyclables sécurisées, limiter le stationnement gênant...)
- **Développer** l'autonomie des enfants

CADRE DE VIE

- **Réduire** les nuisances (bruit, trafic...)
- Développer l'entraide et la convivialité



Le Plan de Déplacements Établissement Scolaire

QU'EST-CE QUE LE PDES ?

Le PDES est un ensemble de mesures qui vise à **encourager le recours aux modes de transports alternatifs pour les déplacements scolaires**.



SUR QUOI PORTE LE PDES ?

Le PDES porte sur **l'ensemble des déplacements de l'établissement scolaire** :

- déplacements des élèves et de leurs parents,
- déplacements des enseignants et du personnel,
- déplacements occasionnels (sorties de classes, livraisons par exemple)

L'APPORT DE MOBY

- ✓ **Un chargé de mission dédié** et un animateur formés par Eco CO2 pour accompagner toutes les étapes de la démarche
- ✓ **Des fiches OUTILS et ACTIONS**, des contenus pédagogiques, élaborés par Eco CO2
- ✓ **L'expertise d'Eco CO2** pour le suivi des indicateurs

Les différentes étapes de Moby

CO-PILOTAGE COLLECTIVITÉ / CHARGÉ DE MISSION MOBY



Les actualités de notre programme



13 et 14 octobre 2022



19 et 20 octobre 2022



22 au 24 novembre 2022

2

Le déploiement de l'écomobilité scolaire
dans les Pays de la Loire

Le déploiement de l'écomobilité scolaire dans les Pays de la Loire



Les PDES - Pays de la Loire

- 22 écoles engagées :
 - 3 écoles dans le Maine et Loire
 - 12 écoles en Loire Atlantique
 - 4 écoles en Vendée
 - 1 école en Sarthe
 - 2 écoles en Mayenne

Les collectivités engagées

Communes et Intercommunalités

Le déploiement de l'écomobilité scolaire dans les Pays de la Loire



13 écoles
ont démarré
en 2021

3 écoles
ont démarré
entre janvier et juin 2022

7 écoles ont
commencé le
programme récemment

Fin 2021

Courant 2022

Fin 2022

Nos partenaires locaux

Maine et Loire



Sarthe



Mayenne



Loire Atlantique



Vendée

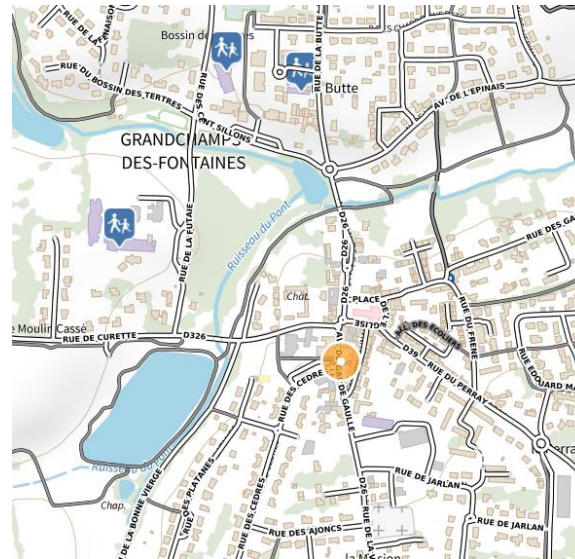
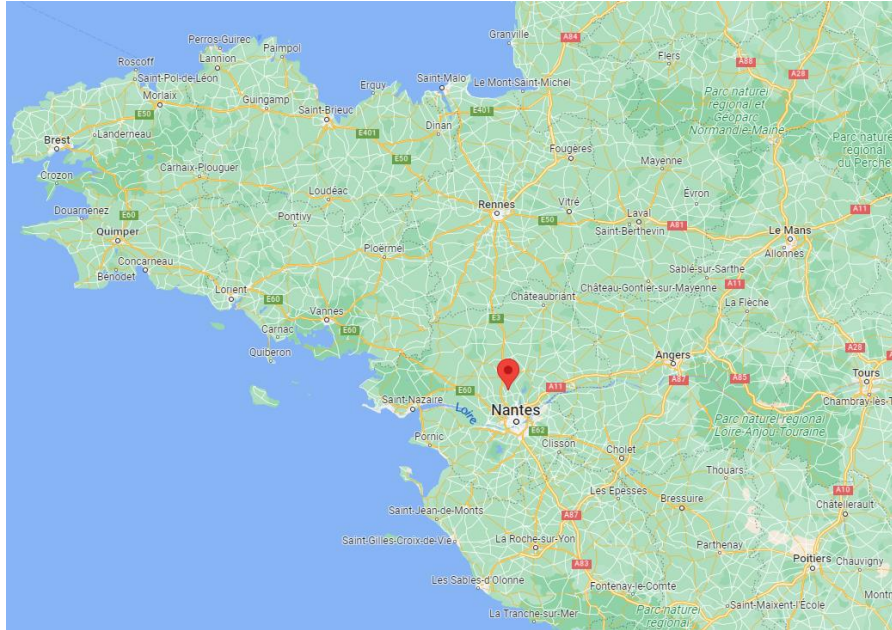


3

L'écomobilité scolaire à l'échelle de la Loire Atlantique

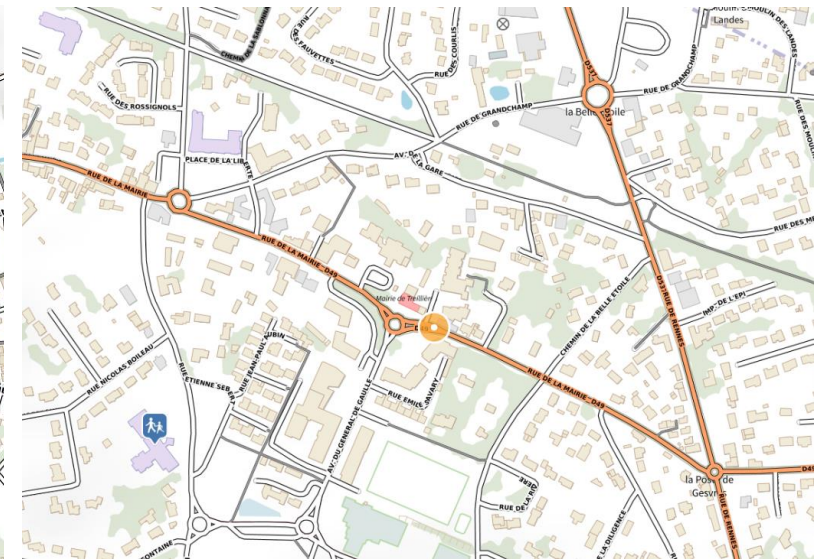
*L'exemple de la Communauté de Communes
d'Erdre et Gesvres*

L'écomobilité scolaire au sein de la CCEG



Grandchamp-des-Fontaines

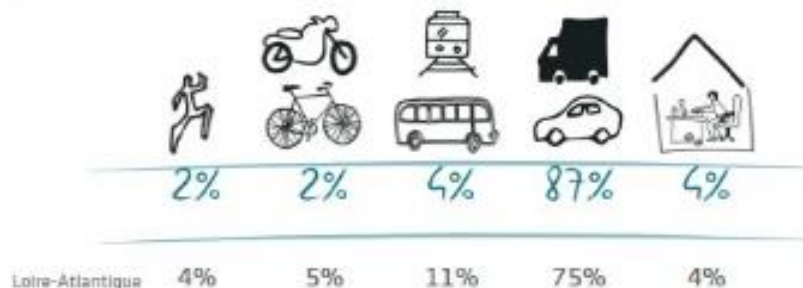
Treillières



L'écomobilité scolaire au sein de la CCEG



► Mode de transport pour se rendre au travail



► Nombre de voitures par ménage 2012 et 2017



Présentation du partenaire

L'association Alisée

Créée en 1991, l'Association Ligérienne d'Information et de Sensibilisation à l'Énergie et l'Environnement (Alisée) a pour objet de fournir à tout un chacun des éléments de réflexion et d'appropriation de la question de la maîtrise de l'énergie et de l'usage des énergies renouvelables.

Depuis 2002, nos actions d'éducation à l'énergie ont pour objectif de former les écocitoyens d'aujourd'hui et de demain. Alisée a ainsi finalisé ses projets éducatifs et pédagogiques au cours de l'année 2012 et souhaite ainsi rappeler qu'éduquer va au-delà de la sensibilisation. Par cette action, elle souhaite permettre à chaque enfant d'être éveillé et outiller pour comprendre les enjeux du développement durable, préalables indispensables pour devenir un éco-citoyen au quotidien. Sensible aux nouveaux projets, l'association Alisée a été contactée par EcoCO2 et la Communauté de Communes d'Erdre et Gesvres afin d'animer le programme Moby.

Son équipe d'animation:

Animatrices : Camille Huchet

Coordinatrice : Emmanuelle VIARD



Aujourd'hui où en est le programme ?

Aujourd'hui

- Sensibilisation élémentaire année 1 terminée
- Diagnostic terminé
- Plans d'actions présentés
- 11 octobre : mise en place des groupes de travail et création des fiches action

CO-PILOTAGE COLLECTIVITÉ / CHARGÉ DE MISSION MOBY

Sept-Oct 2021

Hiver 2021-2022

Printemps-rentree 2022

Janvier 2023

Juin 2023

LANCEMENT

DIAGNOSTIC

PLAN D'ACTION

SUIVI D'INDICATEURS

BILAN

SENSIBILISATION DES ÉLÈVES

L'écomobilité scolaire au sein de la CCEG

LANCEMENT

DIAGNOSTIC

PLAN
D'ACTION

SUIVI
D'INDICATEURS

SENSIBILISATION
DES ÉLÈVES

BILAN



Évènement de lancement – Grandchamps-des-Fontaines / Septembre 2021



L'écomobilité scolaire au sein de la CCEG

LANCEMENT

DIAGNOSTIC

PLAN
D'ACTION

SUIVI
D'INDICATEURS

SENSIBILISATION
DES ÉLÈVES

BILAN



Diagnostic Marchant – Ecole Robert Desnos à Grandchamps-des-Fontaines



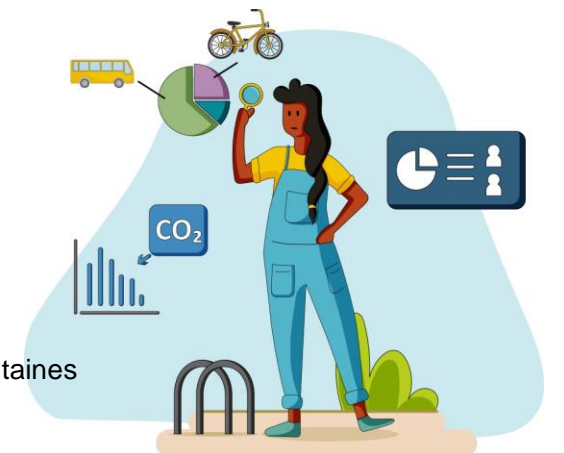
Diagnostic Marchant – Ecole
Alexandre Vincent à Treillières



Diagnostic Marchant – Ecole Saint-Joseph à Grandchamps-des-Fontaines



Diagnostic Marchant – Groupe Scolaire La Futaie à Grandchamps-des-Fontaines



L'écomobilité scolaire au sein de la CCEG

Plus de 980 enfants sensibilisés dans la
CCEG

LANCEMENT

DIAGNOSTIC

PLAN
D'ACTION

SUIVI
D'INDICATEURS

SENSIBILISATION
DES ÉLÈVES

BILAN



Atelier en classe – Grandchamps-des-Fontaines



Atelier en classe – Treillières



Atelier en classe – Grandchamps-des-Fontaines



L'écomobilité scolaire au sein de la CCEG

LANCEMENT

DIAGNOSTIC

PLAN
D'ACTION

SUIVI
D'INDICATEURS

SENSIBILISATION
DES ÉLÈVES

BILAN

Exemples d'actions d'aménagement

Groupe scolaire La Futaie :

- Création d'une placette / zone d'attente apaisée
- Création de mobilier urbain ludique (fresque, silhouette)

Ecole Robert Desnos :

- Liaisons cyclables sécurisées
- Etude de structuration des parkings

Ecole Alexandre Vincent :

- Marquage au sol (Ville à Pied)

Exemples d'actions d'acculturation

Groupe scolaire La Futaie :

- Campagnes de communication dans l'école

Ecole Robert Desnos :

- Expérimenter une "rue aux enfants"

Ecole Alexandre Vincent :

- Pérenniser les pratiques pédagogiques

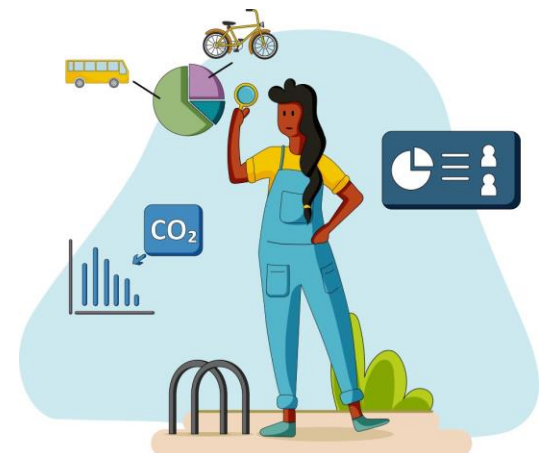
Exemples d'actions de report modal

Ecole Robert Desnos :

- Création d'une application pour le partage des trajets

Ecole Alexandre Vincent :

- Expérimenter le partage de trajets : pédibus, covoiturage, vélobus





Merci de votre attention