

Webinaire nutrition et collectivités

#13



Alimentation et petite enfance : les accompagnements par Du Pain Sur la Planche en Pays de la Loire

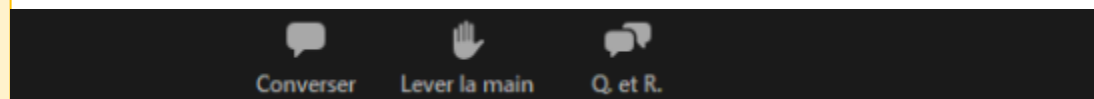
2 juin 2022



Pour le bon déroulé du webinaire



Pendant le webinaire, **votre micro et votre caméra sont coupés** pour améliorer la qualité de la visio.



Nous vous invitons à utiliser le chat pour poser vos questions.
ATTENTION : Sélectionner « Tous les conférenciers et participants »

Pendant le webinaire vous pouvez lever la main pour utiliser votre micro



Pour information, le webinaire sera enregistré et le replay sera disponible sur le site internet de la SRAE Nutrition



Missions

Structure Régionale d'Appui et d'Expertise en Nutrition

- Association collégiale loi 1901 financée par l'ARS, la DRAJES et l'ADEME
- **Missions** : accompagner les professionnels et animer le réseau des acteurs concernés par la nutrition en PDL





Activité physique et sédentarité



Maladies chroniques

ON Y VA!



02 40 09 75 36

onyva-paysdelaloire.fr



Obésité

Obésité adulte



Obésité pédiatrique



Pays de la Loire **SRAE** Nutrition

Structure régionale d'appui et d'expertise



Dénutrition

Dénutrition en ville



D-NUT
PARCOURS

06 98 25 82 37



Dénutrition en EHPAD



Nutrition en EHPAD



Promotion de la santé

Collectivités locales

Petite enfance



Handinut'

À TABLE
TOUT LE MONDE !

Précarité
alimentaire



TOUS ACTEURS EN NUTRITION



Promotion de la santé

Collectivités locales





Pour vous aider



Réunions/ateliers collaboratifs (CLS, PAT, jeunesse, restauration collective, mobilités, CCAS...)

→ **Elaboration d'une stratégie d'action commune**

Webinaires mensuels thématiques à destination des collectivités

[Replays et inscriptions](#)





Pays de la Loire
SRAE
Nutrition
Structure régionale d'appui et d'expertise



**ACTEURS DES COLLECTIVITÉS LOCALES
DES PAYS DE LA LOIRE**

**ALIMENTATION ET ACTIVITÉ PHYSIQUE
DES LEVIERS POUR PASSER A L'ACTION**

Journée de travail collaboratif

Ethic Etapes - Lac de Maine - Angers
16 Juin 2022
9h - 16h

Inscription



Découvrez le site "Mon enfants et les écrans"

en Éducation Thérapeutique

Promotion de la santé

Collectivités locales



<https://www.sraenutrition.fr/>



EN PRATIQUE ?

Une multitude d'outils et de recommandations existe quant à la mise en place d'actions nutrition au sein des collectivités locales.

La SRAE Nutrition a sélectionné quelques uns d'entre eux pour vous aider à développer et mettre en place vos projets nutrition.

WEBINAIRES THÉMATIQUES MENSUELS

MALLETTE D'OUTILS

EXEMPLES D'ACTIONS

Contactez-nous



Promotion de la santé

Collectivités locales

Florane Dumont: florane.dumont@sraenutrition.fr

Aurélie Turpaud : aurelie.turpaud@sraenutrition.fr



#13



Alimentation et petite enfance : les accompagnements par Du Pain Sur la Planche en Pays de la Loire

2 juin 2022



Association Professionnelle Régionale

**Pour l'éducation à la santé
en lien avec la NUTRITION**

Alimentation et petite enfance : les
accompagnements par DPSP en
pays de la Loire

Juin 2022



**DU PAIN
sur la
PLANCHE**

La santé s'éduque!



QUI SOMMES-NOUS ?

AVEC LE SOUTIEN DE :

Association professionnelle régionale regroupant une trentaine de membres, majoritairement des diététiciens formés à la santé publique, répartis sur l'ensemble des Pays de La Loire.

Nous intervenons **dans le champ de la prévention primaire en promotion et éducation à la santé en lien avec la nutrition**

NOS PUBLICS: une approche collective!

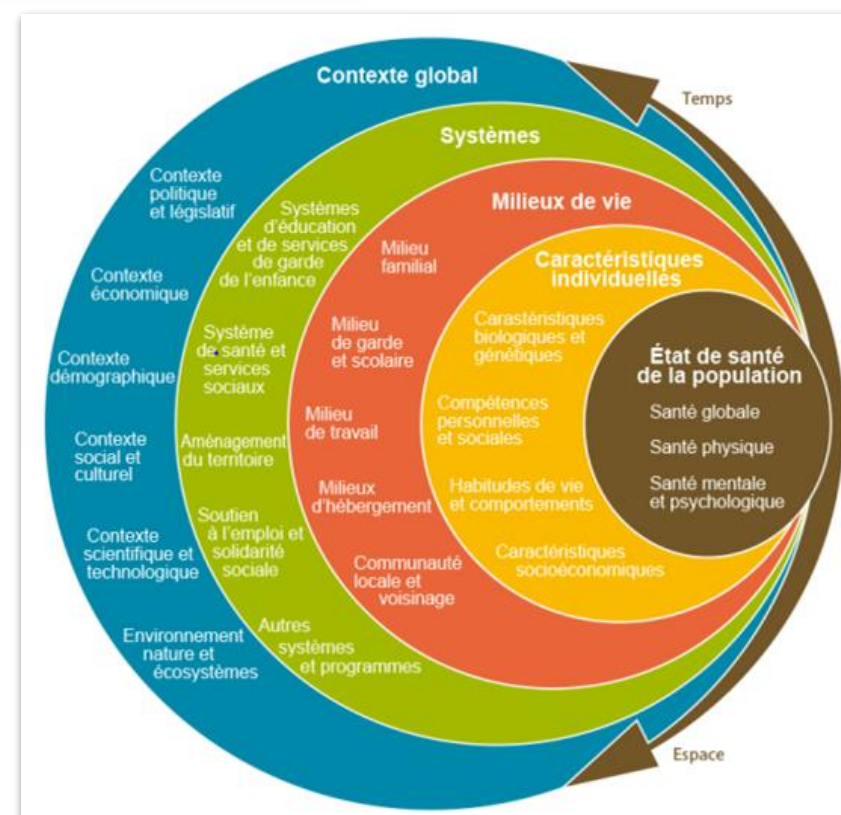
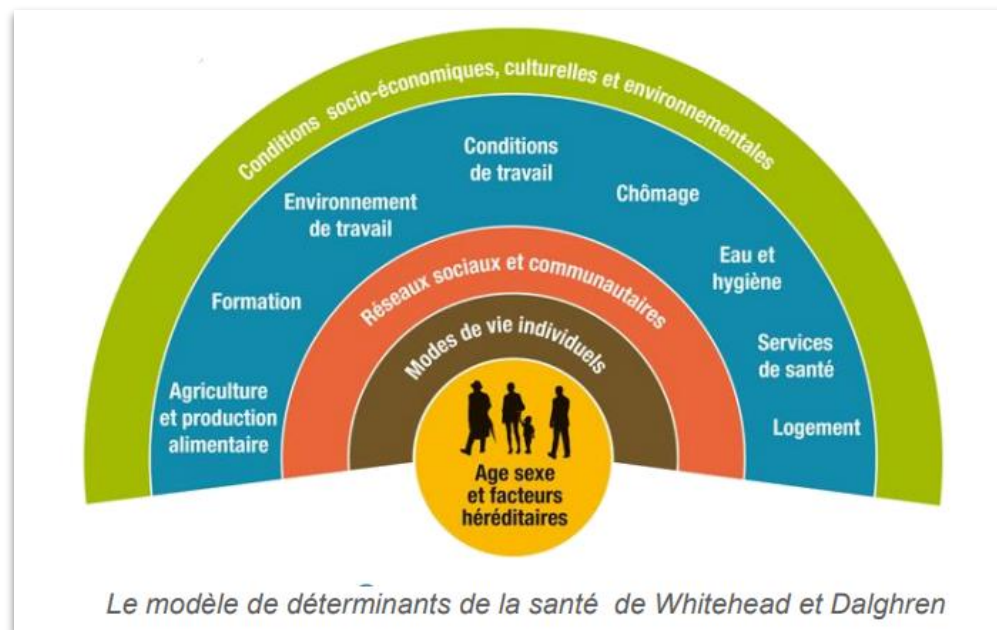


MINISTÈRE
DE L'ALIMENTATION
DE L'AGRICULTURE
ET DE LA PÊCHE





DPSP vous accompagne





Présentation du projet PAAM

(Parlons alimentation avec nos assistantes maternelles)

CONSTAT :

- Changement dans les pratiques alimentaires des parents
- Modification du rôle historique des assistantes maternelles → se sentent démunies pour aborder l'alimentation des enfants avec les parents

ETUDE PAAM : menée en 2017 par la SRAE et Pommes et Sens sur le département 44

- 572 questionnaires auprès des AM
- 9 entretiens réalisés (8 AM et 1 animatrice RPE)



RÉSULTATS

⇒ Mise en évidence de l'importance pour les assistantes maternelles de **participer à l'éducation alimentaire des enfants** et de s'investir sur cette thématique.

⇒ Besoin d'être **accompagnées** pour s'impliquer pleinement dans ce rôle et **trouver leur place** entre les parents employeurs et les enfants dont elles ont la garde.

Synthèse des résultats de ces deux enquêtes:

<http://www.sraenutrition.fr/fr/projets/projet-paam/>

Présentation du projet PAAM (Parlons alimentation avec nos assistantes maternelles)

CONCEPTION de deux outils :



UN LIVRET

[Télécharger le livret ici](#)



Un outil d'aide au dialogue entre parents et assistantes maternelles sur la thématique de l'alimentation.

UNE VIDÉO

[Visionner la vidéo Les Ateliers d'Éveil Alimentaire de Pomme et Sens](#)



AMBITION : Déploiement de ces outils dans l'ensemble des départements des Pays de La Loire après une première phase de test en Loire Atlantique





PAAM : un exemple de démarrage d'accompagnement

Relais Petite Enfance de la communauté de communes du Pays des HERBIERS

- > 200 assistantes maternelles
- > fréquentation très importante des matinées d'éveil (70 %).

REUNION PRESENTATION du projet PAAM le 29/03/2022

- > Vif Intérêt pour le sujet
- > proposition pour déployer le projet (modules de formations)



DES CONTRAINTES MAIS

DE NOUVELLES PROPOSITIONS d'accompagnement

- > en cours de validation.



Les autres accompagnements

CADRE : Semaine des tout-petits sur la communauté de communes du Pays des Herbiers (85)
du 21 au 25 mars 2022.

OBJECTIF : Utiliser l'atelier d'éveil sensoriel comme support de discussion sur l'alimentation du jeune enfant.

ACTION : 7 binômes parent/enfant entre 6 mois et 3 ans

Dégustation à l'aide des cinq sens de deux légumes (carottes et chou fleur) et d'un fruit (pomme) avec trois textures (cru, cuit, mixé).



Pays des Herbiers



Pays des Herbiers

RÉSULTATS :

- Attentes fortes car certains parents sont en difficultés avec l'alimentation de leur enfant
- Des messages passés
- Échanges entre les parents : astuces et recettes
- chaque parent repart avec des conseils pour faciliter l'apprentissage alimentaire avec son enfant et avec le livret "pas à pas, mon enfant mange comme un grand".



Témoignage : Deux Relais Petite enfance (53)

Jeanne Gougeon Animatrice du Relais Petite enfance de
Nuillet sur Vicoin, Montigné-Le-Brillant et Ahuillé
Lucie Barrier Responsable du Relais Petite enfance de
L'Huisserie



Bilan de l'accompagnement

Elodie Neau Duclos, Caroline Weibel et Maud Lenoir ont accompagné les équipes de relais petite enfance en Mayenne en 2022 avec des perspectives d'harmonisation des pratiques à venir sur tout le département

Des temps d'échange importants à canaliser :

De la pratique à la théorie pour impliquer et renforcer les connaissances de chacun et se sentir plus légitime face aux parents





Témoignage : Crèche de St Moll



Madame COLUARD Nathalie
Directrice de la crèche



Bilan de l'accompagnement

Anne Béraud a accompagné la crèche de Saint Molf en 2022

Un questionnement qui devient un levier :

La variété des repas apportés par les parents

Un moyen d'échange avec les familles sur l'alimentation



AVEZ VOUS DES QUESTIONS ?





Les prochains webinaires

29 septembre 2022 (19h - 20h30)

**Des mobilités actives au sport-santé
en passant par l'école, la démarche
Bouger plus 2024 aide les collectivités
à passer à l'action**

Gilles Bouilhaguet
François Carré

**Projets alimentaires
territoriaux**

Education alimentaire

**Semaine de la
dénutrition**



SRAE
Nutrition
Structure régionale d'appui et d'expertise

**ACTEURS DES COLLECTIVITÉS LOCALES
DES PAYS DE LA LOIRE**

**ALIMENTATION ET ACTIVITÉ PHYSIQUE
DES LEVIERS POUR PASSER À L'ACTION**

Journée de travail collaboratif

Ethic Etapes - Lac de Maine - Angers
16 Juin 2022
9h - 16h



16 juin 2022

-

Inscription



Merci de votre attention !



Aurélie Turpaud et Florane Dumont

aurelie.turpaud@sraenutrition.fr

florane.dumont@sraenutrition.fr

02 40 09 74 52

10, rue Gaëtan Rondeau

Immeuble le Mercure, Bâtiment A

44200 Nantes

www.sraenutrition.fr

