

CAPLA – SANTÉ

Cadre d'Analyse des Politiques Locales Activité physique-Santé



Amandine Baron, chargée de communication SFSP



CONSTAT INITIAL



Consensus scientifique et des gouvernements concernant les bienfaits de la pratique d'une activité physique sur la santé comme un moyen de maintenir et améliorer la santé, le bien-être et la qualité de vie.

L'activité physique bénéfique pour la santé, une solution pour lutter contre

**La prévalence des maladies
non-transmissibles**

L'inactivité physique

La sédentarité

CONSTAT INITIAL



Préoccupation politique concernant l'évolution de l'inactivité physique et de la sédentarité.

Les déterminants de l'AP-Santé sont multisectoriels, il est donc nécessaire d'agir sur

Différents leviers et contextes de pratique de l'activité physique de la vie quotidienne

CONSTAT INITIAL



Rôle primordial de l'échelon local

Les politiques internationales et nationales doivent être complétées par le niveau local. C'est en intégrant le principe d' « **activité physique dans toutes les politiques** » et en agissant en **transversalité** que les collectivités locales peuvent agir sur les déterminants de santé et l'activité physique au quotidien.

CONSTAT INITIAL



Se concentrer sur l'aspect stratégique de la politique publique, avant de mener des actions de terrain

Le constat global fait suite à une première expérimentation de l'outil :

Plusieurs actions de pratique d'une activité physique bénéfique pour la santé sont mises en œuvre sur un territoire, généralement de manière parsemée, sans cadre global pour accompagner la démarche.

A qui est-il destiné ?

AUX ACTEURS DU
TERRITOIRE

PROVENANT DU SPORT, DE LA SANTÉ, DE
L'URBANISME, DES TRANSPORTS, DE L'ÉDUCATION, ...



Le CAPLA-Santé



Un cadre d'analyse des politiques locales activité physique-santé à destination des territoires.



Il se décline en plusieurs documents :

Un guide d'accompagnement

Un outil d'analyse

Une grille d'entretien

Des documents récapitulatifs

Une synthèse des résultats

Une synthèse fictive

Le CAPLA-Santé



Les données collectées dans l'outil d'analyse



ACTEURS DE
L'AP-SANTÉ



CONTENU DES
POLITIQUES



ETUDES ET
MESURES



DOCUMENTS
DE CADRAGE



FINANCEMENTS



PROGRÈS ET
DÉFIS

Le CAPLA-Santé



Comment a-t-il été construit ?

Issu de l'outil HEPA-PAT version 2, outil créé par le réseau HEPA Europe de l'OMS/Europe pour l'échelon national

Adapté au niveau local par un groupe pluriprofessionnel d'experts

Expérimenté sur 7 territoires français à différentes échelles (villes, communautés d'agglomération, métropoles)



Le CAPLA-Santé



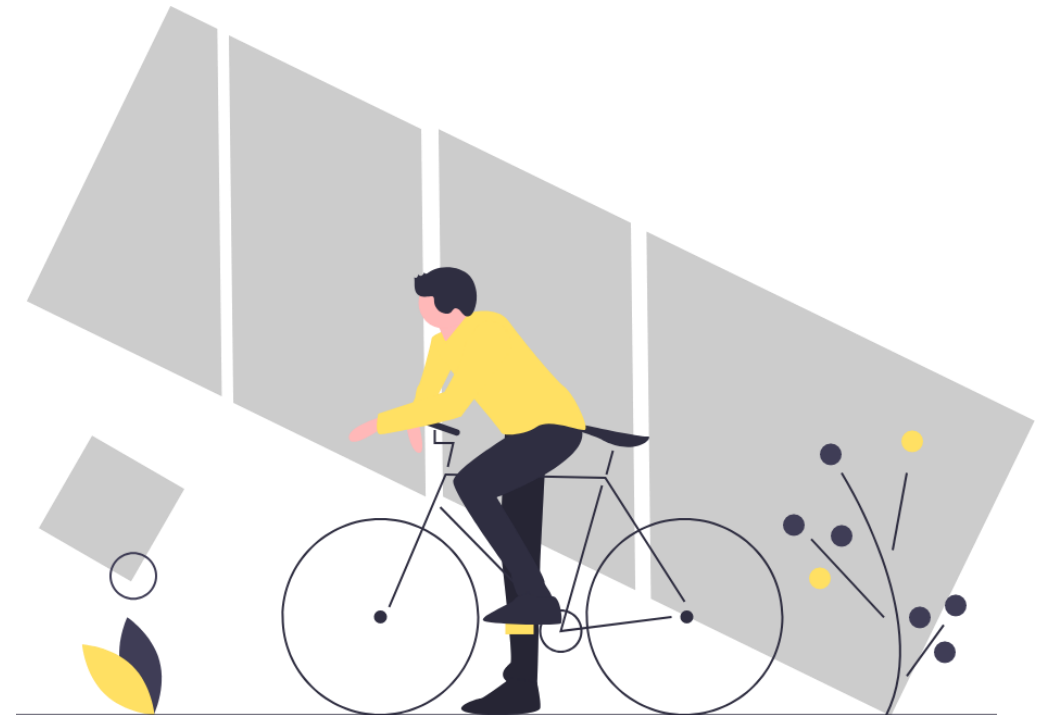
Dans quel cadre l'utiliser ?

ÉTAT DES LIEUX

ANALYSE

PARTAGE ET ECHANGE

OBSERVATION



Le CAPLA-Santé



ACTEURS DE L'AP-SANTÉ

Exemple de la Communauté d'Agglomération Portes de France-Thionville

Acteurs non-institutionnels activement engagés dans la promotion de l'AP-Santé

Rôle d'opérateur

Mutualité Française Grand Est, CROS Lorraine, Ligue contre le cancer Moselle, Centre Edison Metz, V.A.I.R (Vivre l'Asthme et l'Insuffisance Respiratoire) Nord Lorraine, Mission locale du Nord Mosellan, Mob d'Emploi, Prenons le guidon, Club Vosgien Thionville, centres sociaux de Thionville, Club Cœur et Santé Thionville, Bel'Forme, GAPAC (Groupe d'Activités Physiques et d'Aisance Corporelle), Clubs sportifs thionvillois, Dame de Cœur, Foyer des jeunes travailleurs des 3 frontières de Thionville, Maison de l'enfant à caractère social (MECS) Les Prés de Brouck, commerçants de la commune de Thionville

Rôle d'expertise

ORSAS (Observatoire Régional de la Santé et des Affaires Sociales),
ATMO Grand Est, IREPS Grand Est
(Instance Régionale d'Education et
de Promotion de la Santé).

Rôle de financeur

Harmonie Mutuelle,
société Elior

Rôle de soutien

AFP (Association des Paralysés de France),
Fédération Française Handisport, APEI
(Association de Parents et Amis de
Personnes Inadaptées mentales des
arrondissements de Thionville)

Le CAPLA-Santé



DOCUMENTS DE CADRAGE

Exemple de la Communauté d'Agglomération Portes de France-Thionville

Niveau	Secteurs	Politiques	Sources
Régional	Santé	Projet Régional de Santé 2012-2017 ARS Lorraine, 2012	Disponible en ligne sur le site de l'ARS Grand Est ¹
	Multi-sectoriel	Plan Régional Activités Physiques et Sportives à des fins de Santé Lorraine DRJSCS Lorraine, ARS Lorraine et préfecture Lorraine, 2012	Disponible en ligne sur le site de la DRJSCS Grand Est
Départemental	Social	Schéma départemental de l'autonomie Moselle 2018-2022 Conseil départemental de Moselle, 2018	Disponible sur le site du Conseil Départemental de Moselle
	Multi-sectoriel	Schéma Départemental d'Amélioration de l'Accessibilité des Services au Public (SDAASP 57) Conseil Départemental de Moselle et Préfecture de Moselle, 2018	Disponible sur le site Moselle Info Géo
Local	Santé	Contrat Local de Santé Commune de Thionville, 2013	Disponible sur le site de Thionville
	Transport	Plan de Déplacement Urbain SMITU, 2014	Disponible sur le site du SMITU
		Schéma communautaire Infrastructures et transports (SCIT) Communauté d'Agglomération, 2010	Disponible en version papier
		Plan de déplacement de la mairie de Thionville Commune de Thionville	Indisponible en ligne
		Plan Modes Doux Commune de Thionville	Indisponible en ligne
	Environnement	Plan Climat Air Energie Territorial Communauté d'Agglomération, 2013	Indisponible en ligne
		Plan de Protection de l'Atmosphère Préfet de Moselle, 2015	Disponible en ligne sur le site de la DREAL
		Plan Climat interne Thionville Commune de Thionville, 2013	Indisponible en ligne
	Sport	Priorités de la politique sportive de la ville Commune de Thionville	Disponible sur la notice explicative de la fiche subvention ville 2017
	Education	Projet Educatif de Territoire Thionville Commune de Thionville, 2013	Disponible sur le site de Thionville
	Politique de la Ville	Contrat de Ville de Thionville Communes de Thionville, Yutz et Terville et Communauté d'Agglomération, 2015	Indisponible en ligne
	Urbanisme	Schéma de Cohérence Territoriale Syndicat Mixte du SCoT, 2014	Synthèse disponible sur le site de la région Grand Est
	Multi-sectoriel	Projet de Territoire Portes de France 2015-2020 Communauté d'Agglomération	Disponible sur le site de la communauté d'agglomération

Le CAPLA-Santé



CONTENU DES POLITIQUES

Exemple de la commune de Bar-le-Duc

Milieus et secteurs ciblés par le développement des actions AP-Santé



Milieu
rural



Milieu
urbain



Accueil
petite
enfance
/maternelle



Ecole
primaire



Collèges et
lycées



Université



Centres de
santé,
maisons de
santé



Etablissem
ents
sanitaires
et médico-
sociaux



Ville



Quartiers
Prioritair
es de la
Ville



Milieu du
travail



Domicile



Milieu
carcéral



Sport et
loisirs



Transport



Tourisme




Environnem
ent



Urbanisme



Quartier

 Ciblé

 Non-ciblé

Le CAPLA-Santé



PROGRÈS ET DÉFIS

Exemple de la commune de Strasbourg



Le CAPLA-Santé



Le cas précis de la Communauté d'Agglomération Portes de France-Thionville

LES RÉSULTATS GRÂCE À LA SYNTHÈSE COMMUNIQUÉE

Le CAPLA-Santé



La méthode



RECHERCHE DOCUMENTAIRE
ENTRETIENS SEMI-DIRECTIFS



Le CAPLA-Santé



Le cas précis de la Ville de Paris

COMMENT LA MÉTHODE EST MISE EN PLACE ET ADAPTÉE AU
TERRITOIRE

Le CAPLA-Santé



Leurs témoignages



On a pu mobiliser des acteurs du territoire pour soulever le sujet de l'activité physique lié à la santé, et c'est un bon début.



L'analyse collective permet aux élus comme aux techniciens de se saisir de la question et de travailler ensemble.



Le cadre apporté nous a permis de prendre du recul sur la politique activité physique de la commune.

Le CAPLA-Santé



Le mot de la fin



UN OUTIL QUI AIDE À CRÉER ET
RENFORCER LES POLITIQUES
INTERSECTORIELLES POUR UNE
POLITIQUE AP-SANTÉ GLOBALE ET
INTÉGRÉE SUR LES TERRITOIRES

EN SAVOIR PLUS



- Retrouver l'outil HEPA-PAT sur le site OMS Europe : <https://buff.ly/2W1gkXg>
- Retrouver les résultats français HEPA-PAT sur le site SFSP : <https://buff.ly/2JDmA0y>
- Retrouver le CAPLA-Santé sur le site SFSP : <https://buff.ly/2KfkeGt>

Vous souhaitez mettre en place CAPLA-Santé sur votre territoire ?

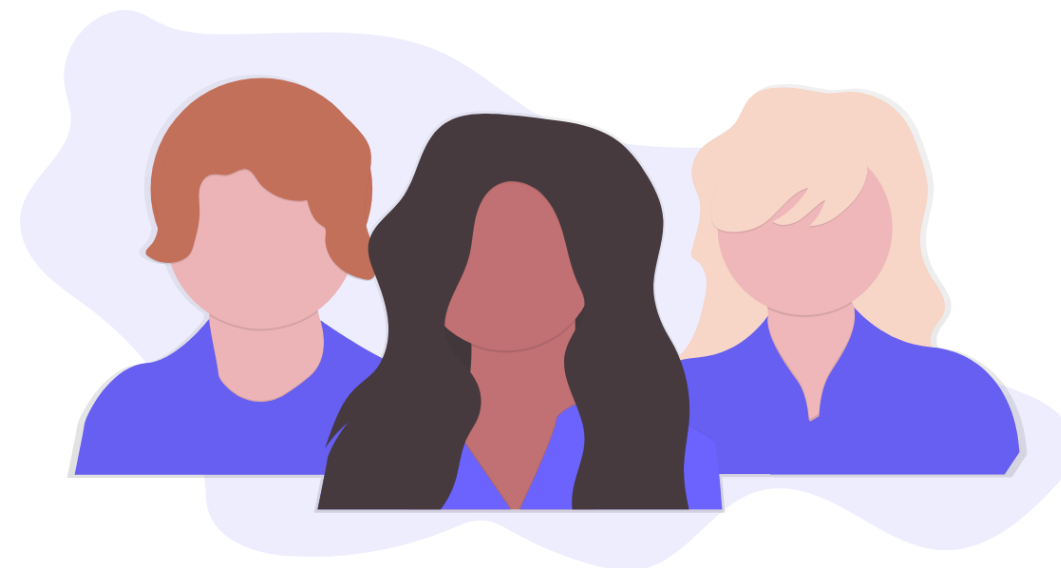
N'hésitez pas à contacter François Berdugo ou Amandine Baron à l'adresse :
accueil@sfsp.fr

REMERCIEMENTS



Le CAPLA-Santé a été réalisé avec le soutien de :

- Direction Générale de la Santé,
- Santé publique France,
- Université Côte d'Azur (Projet Renforcement de la capacité des territoires à promouvoir une activité physique bénéfique pour la santé – REACTIVES),
- Région Sud : bourse « emplois jeunes doctorant » de la région Sud PACA et cofinancée par l'association Azur Sport Santé,
- Université de Lorraine.



REMERCIEMENTS



Le CAPLA-Santé a été réalisé par la Société Française de Santé Publique et l'Université Côte d'Azur, sous la coordination d'Anne Vuillemin et de Flore Lecomte. Il a été élaboré par une équipe projet, avec l'appui d'un groupe d'experts.

Equipe projet : Amandine Baron, Marina Honta, Flore Lecomte, Antoine Noël Racine, Aurélie Van Hoyer, Anne Vuillemin.

Groupe d'experts : Sylvie Banoun - Coordination Interministérielle pour le Développement de la marche et de l'Usage du Vélo ; Xavier Bigard - Société Française de Médecine de l'Exercice et du Sport ; Clémence Bré - Commissariat Général à l'Égalité des Territoires ; Alain Calmat et Benoît Chanal - Comité National Olympique et Sportif Français ; Isabelle Dalimier – Université de Liège ; Pascale Duché – Université de Clermont-Ferrand ; Martine Duclos - Ministère des Sports ; Alain Ferrero – Direction Régionale de la Jeunesse, des Sports et de la Cohésion Sociale de la région Provence Alpes Côte d'Azur ; Florence Rostan - Santé publique France ; Daniel Rivière – Société Française de Médecine de l'Exercice et du Sport ; Sylvie Schwaller – Ville de Strasbourg représentant le réseau français des Villes-Santé de l'OMS ; Simona Tausan - Direction Générale de la Santé.

Tous nos remerciements aux territoires qui ont accepté d'expérimenter la démarche : la Communauté d'Agglomération Portes de France-Thionville, la commune de Strasbourg, la commune de Bar-le-Duc, la commune de Carros, la commune de Nice, le département des Alpes-Maritimes et la région Sud - Provence-Alpes-Côte d'Azur.