

# *Webinaire nutrition et collectivités*

## *#7*



## **Comment développer les mobilités actives (marche et vélo) dans les territoires ?**

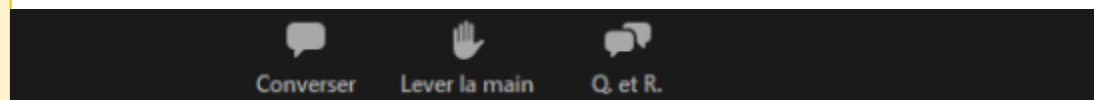
28 septembre 2021



# Pour le bon déroulé du webinaire



Pendant le webinaire, **votre micro et votre caméra sont coupés** pour améliorer la qualité de la visio.



Nous vous invitons à utiliser le chat pour poser vos questions.  
**ATTENTION** : Sélectionner « Tous les conférenciers et participants »

Pendant le webinaire vous pouvez lever la main pour utiliser votre micro



Pour information, le webinaire sera enregistré et le replay sera disponible sur le site internet de la SRAE Nutrition



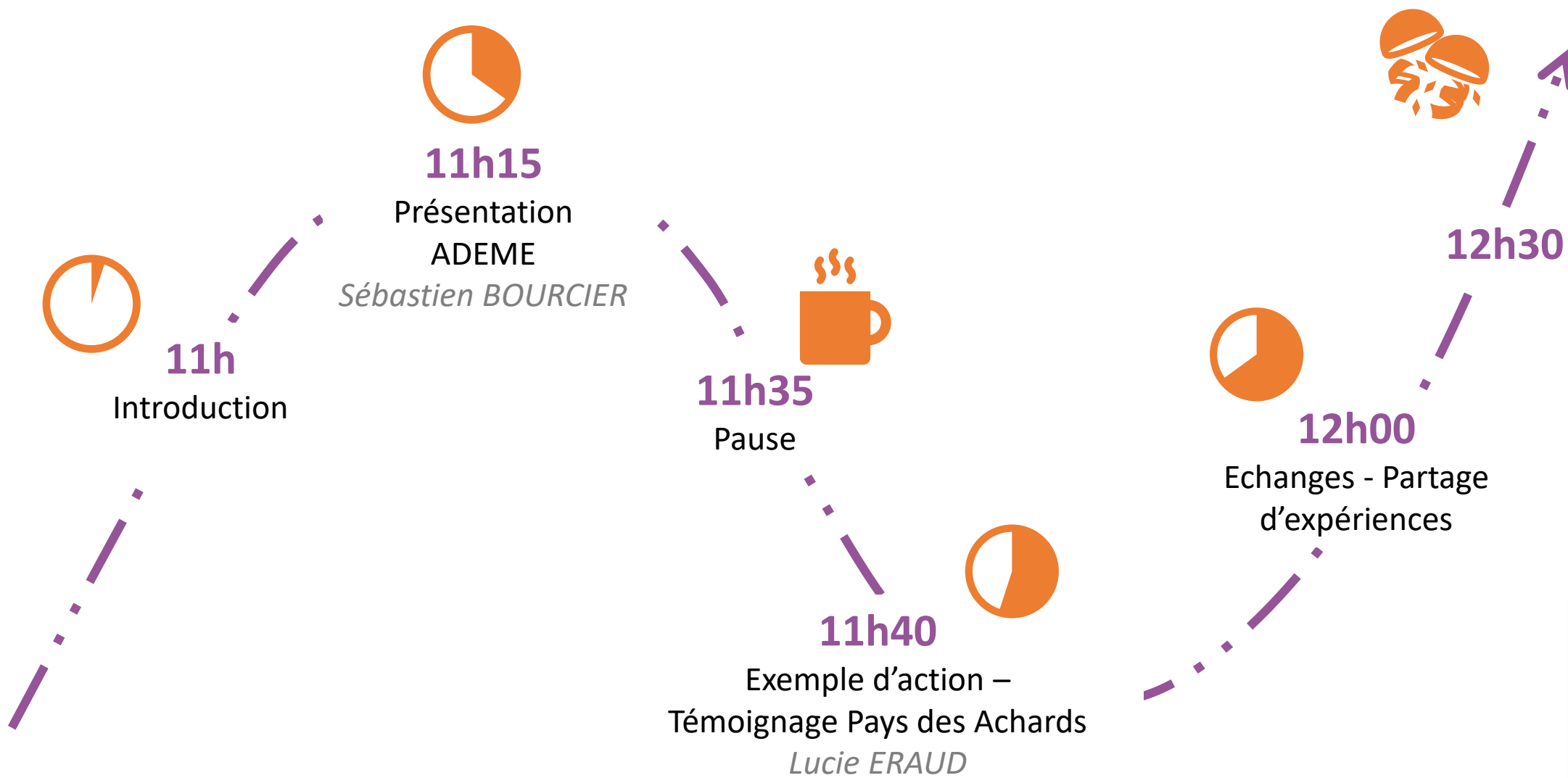
# Intervenants

---

- **Sébastien BOURCIER** - Mobilités - Référent Territoires Durables 85, ADEME  
Pays de la Loire  
[sebastien.bourcier@ademe.fr](mailto:sebastien.bourcier@ademe.fr)
- **Lucie ERAUD**, Mobilités – Pôle Aménagement, Communauté de Communes  
du Pays des Achards  
[l.eraud@cc-paysdesachards.fr](mailto:l.eraud@cc-paysdesachards.fr)

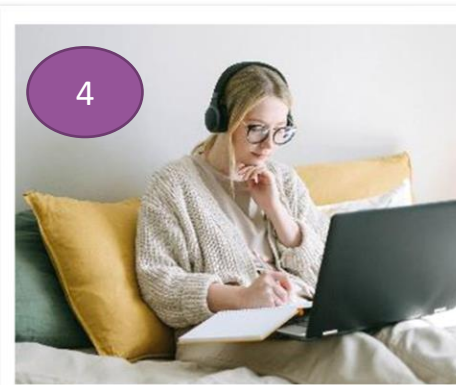


# Séquences





Ce matin, pour aller travailler, vous étiez plutôt...





Intervention :

**Sébastien BOURCIER**

Mobilités - Référent Territoires Durables 85

ADEME Pays de la Loire





RÉPUBLIQUE  
FRANÇAISE

*Liberté  
Égalité  
Fraternité*



# Développer les mobilités actives sur les territoires

## *Un enjeu de santé publique*



# Mobilités actives, de quoi parle t-on?

Définition et reconnaissance par la loi LOM (décembre 2019) article L. 1271-1 du Code des transports

[https://www.legifrance.gouv.fr/codes/article\\_lc/LEGIARTI000039678220/2021-08-04](https://www.legifrance.gouv.fr/codes/article_lc/LEGIARTI000039678220/2021-08-04)

« Les mobilités actives, notamment la marche à pied et le vélo, sont **l'ensemble des modes de déplacement pour lesquels la force motrice humaine est nécessaire, avec ou sans assistance motorisée.** Elles contribuent à la mise en œuvre de l'objectif assigné à l'organisation des mobilités définie à l'article L. 1111-1 et à la préservation de la santé publique ».



# Mobilités actives, de quoi parle t-on?



Piétons mais aussi trottinettes, poussettes, fauteuil roulant, rollers, skateboard...

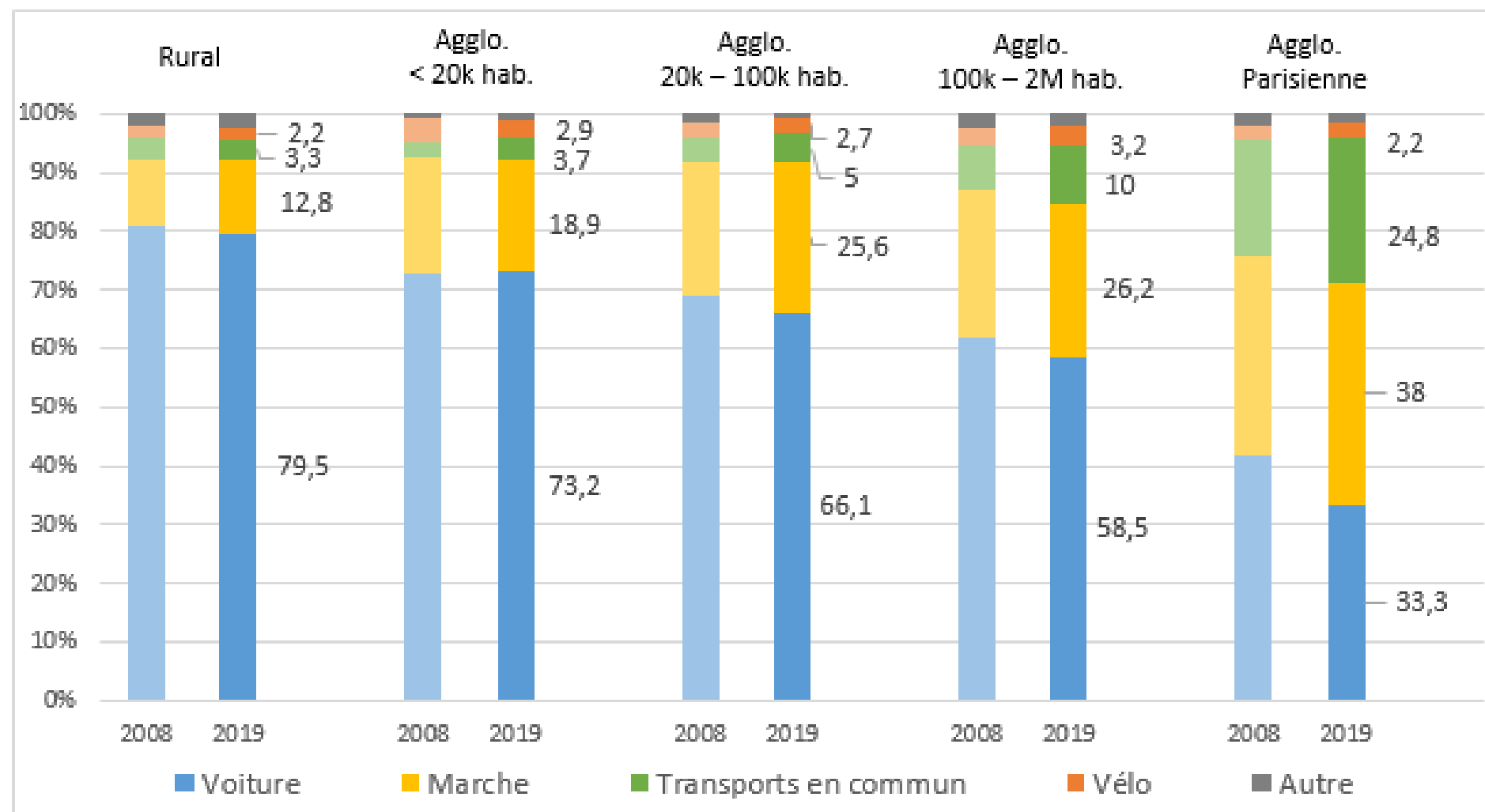


Vélo classiques, pliants, cargos, à assistance électrique...

À noter que les Engins de Déplacements Personnels comme les gyropodes, mono roues ou autres trottinettes électriques ne sont pas considérées comme des MOBILITES ACTIVES



## Évolution des parts des modes de transport (en nombre de déplacements) par tranche d'unités urbaines entre 2008 et 2019



Champ : déplacements des individus âgés de 6 ans ou plus résidant en France métropolitaine. - © Sources : SDES, Enquête mobilité des personnes 2018-2019 ; Insee, Enquête nationale transports et déplacements 2007-2008 (SOeS - Insee - Inrets).

# Mobilités actives, où en sommes nous dans la pratique?

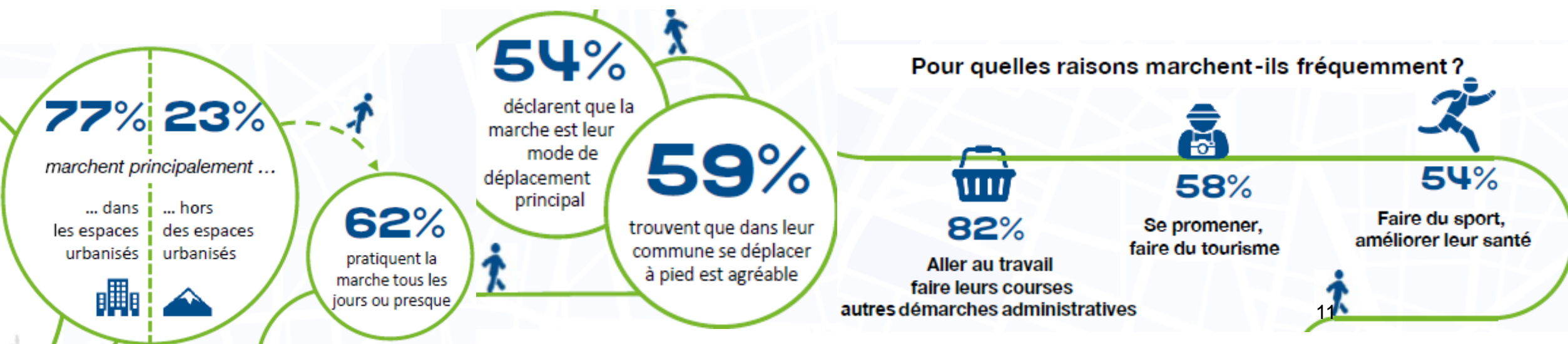
La marche, 2<sup>e</sup> mode de déplacement quel que soit le type de territoire (23% de part modale)

Mode principal pour les trajets inférieur au km

**Relativement peu considéré dans les politiques publiques !!!**

Quels profils ont les marcheurs? Illustration avec le baromètre des villes marchables (1<sup>ère</sup> édition) 68 510 français participants / 5 000 communes évaluées

<http://placeauxpietons.fr/resultat-du-barometre-des-villes-marchables-view-6-53.html>



# Mobilités actives, où en sommes nous dans la pratique?

Côté Vélo, où nous situons nous? Quelles sont les fractures de la pratique cyclable? Territoriale? Genre?

[https://www.youtube.com/watch?v=rGZ\\_dBSZh8E&list=PLJuFM8OZu9sap48djTuyW3Rm3NKVZtGeG&index=1](https://www.youtube.com/watch?v=rGZ_dBSZh8E&list=PLJuFM8OZu9sap48djTuyW3Rm3NKVZtGeG&index=1)

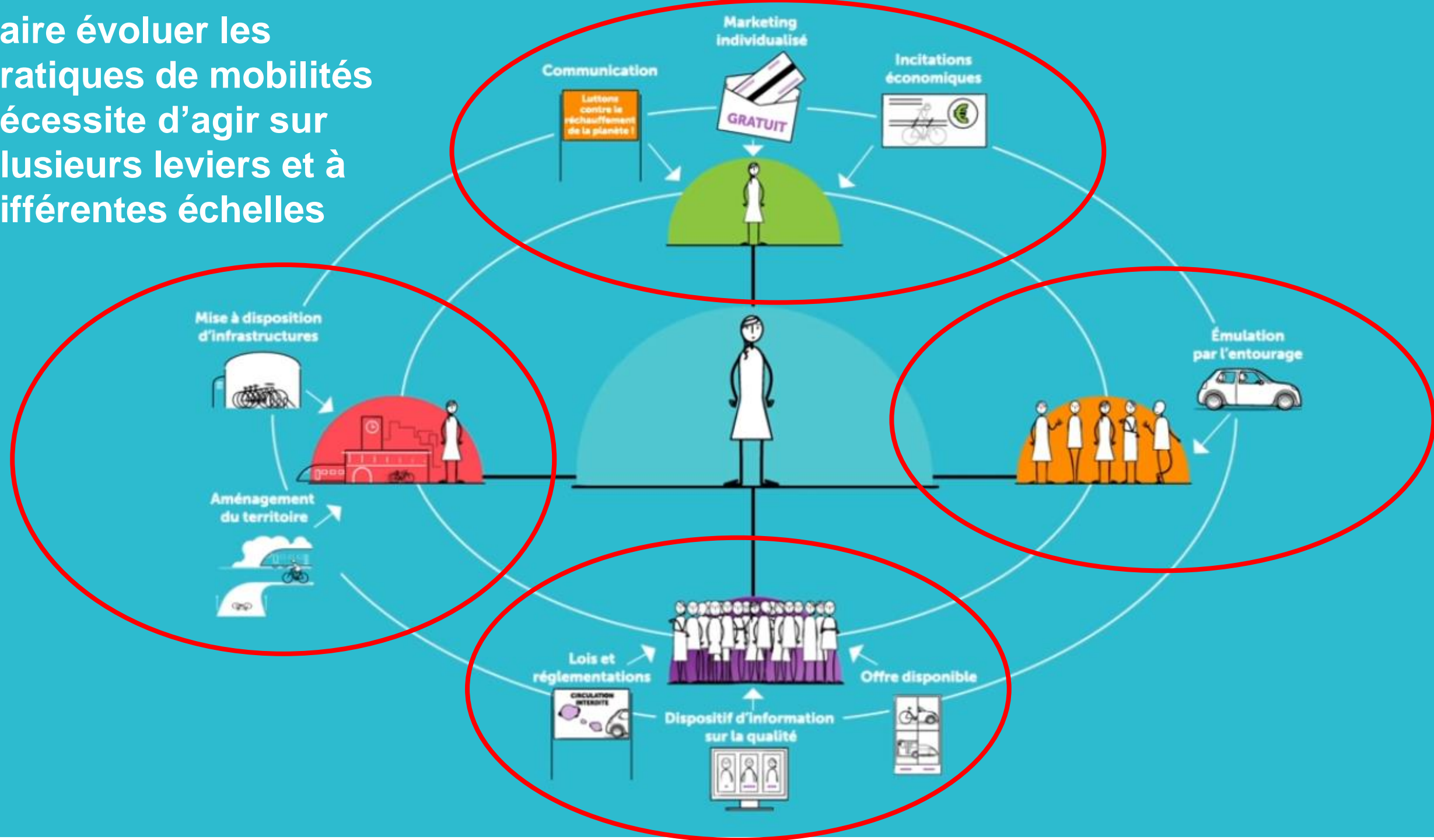




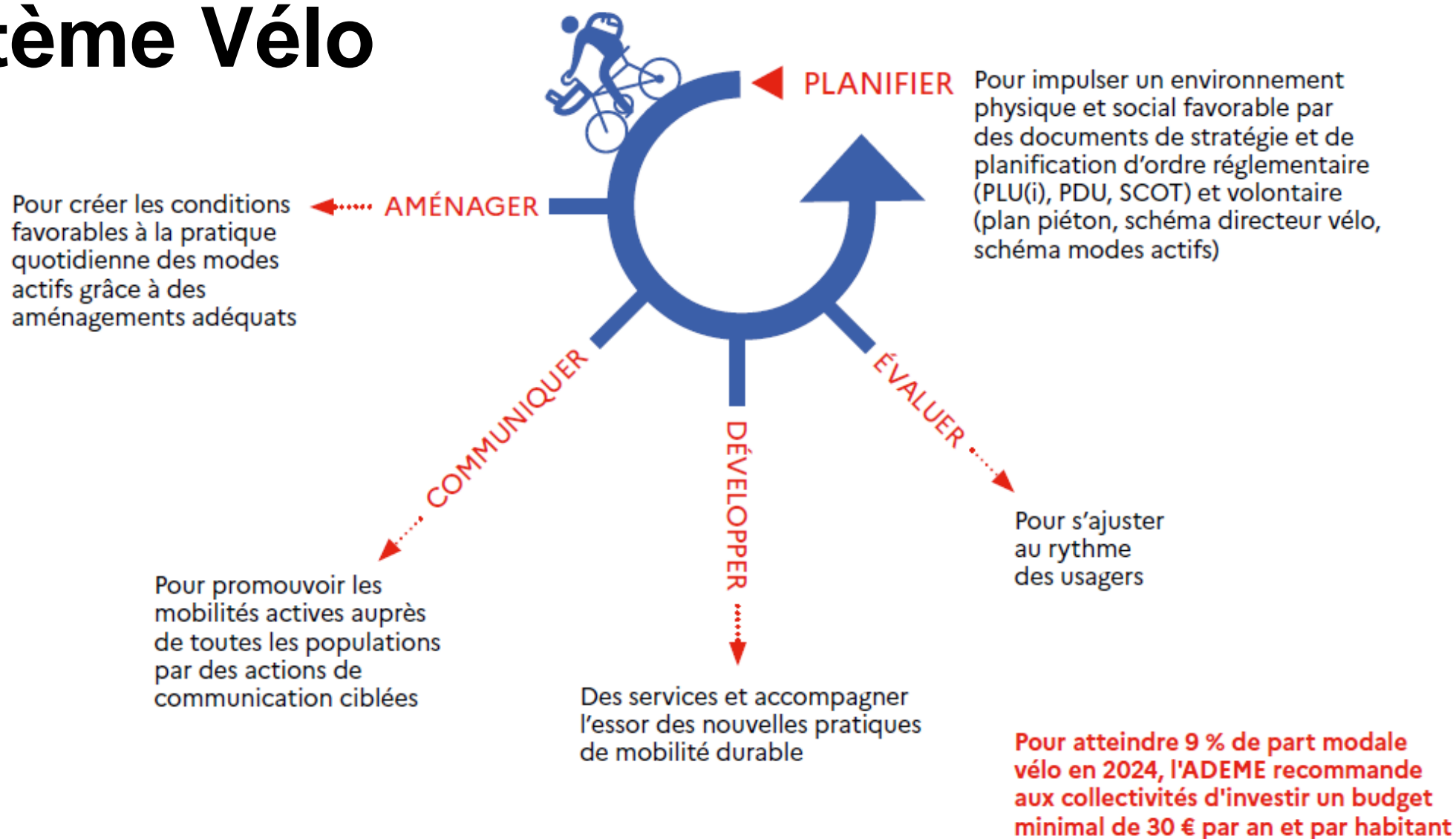
Sources : Cerema Voirie pour tous, Ouest France, Twitter, DNA

# Les leviers pour développer la pratique des modes actifs

Faire évoluer les pratiques de mobilités nécessite d'agir sur plusieurs leviers et à différentes échelles



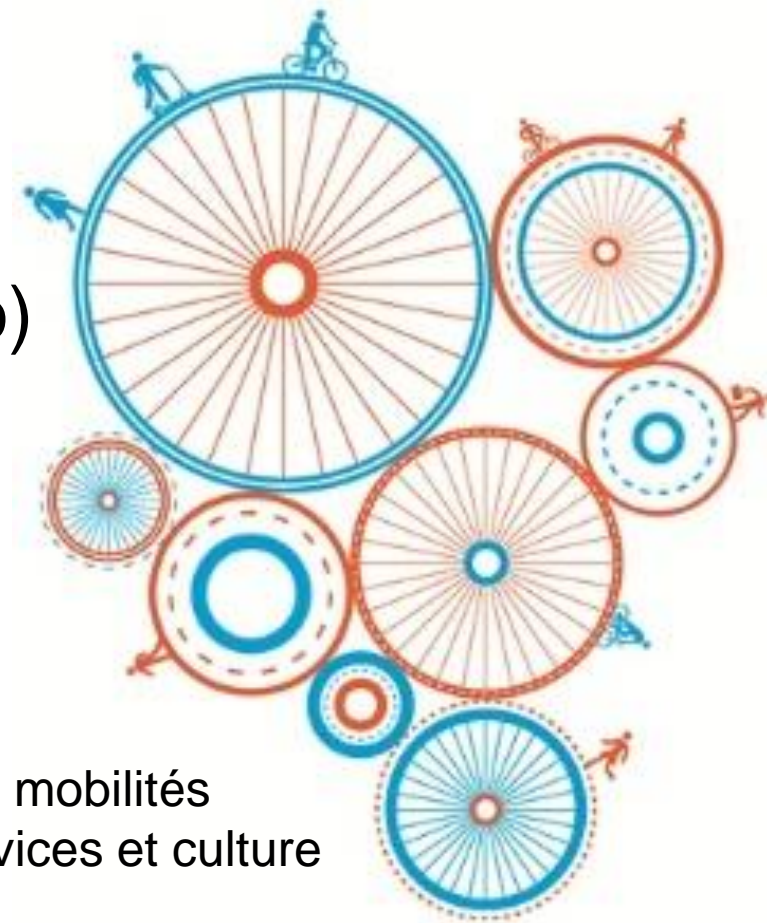
# Système Vélo



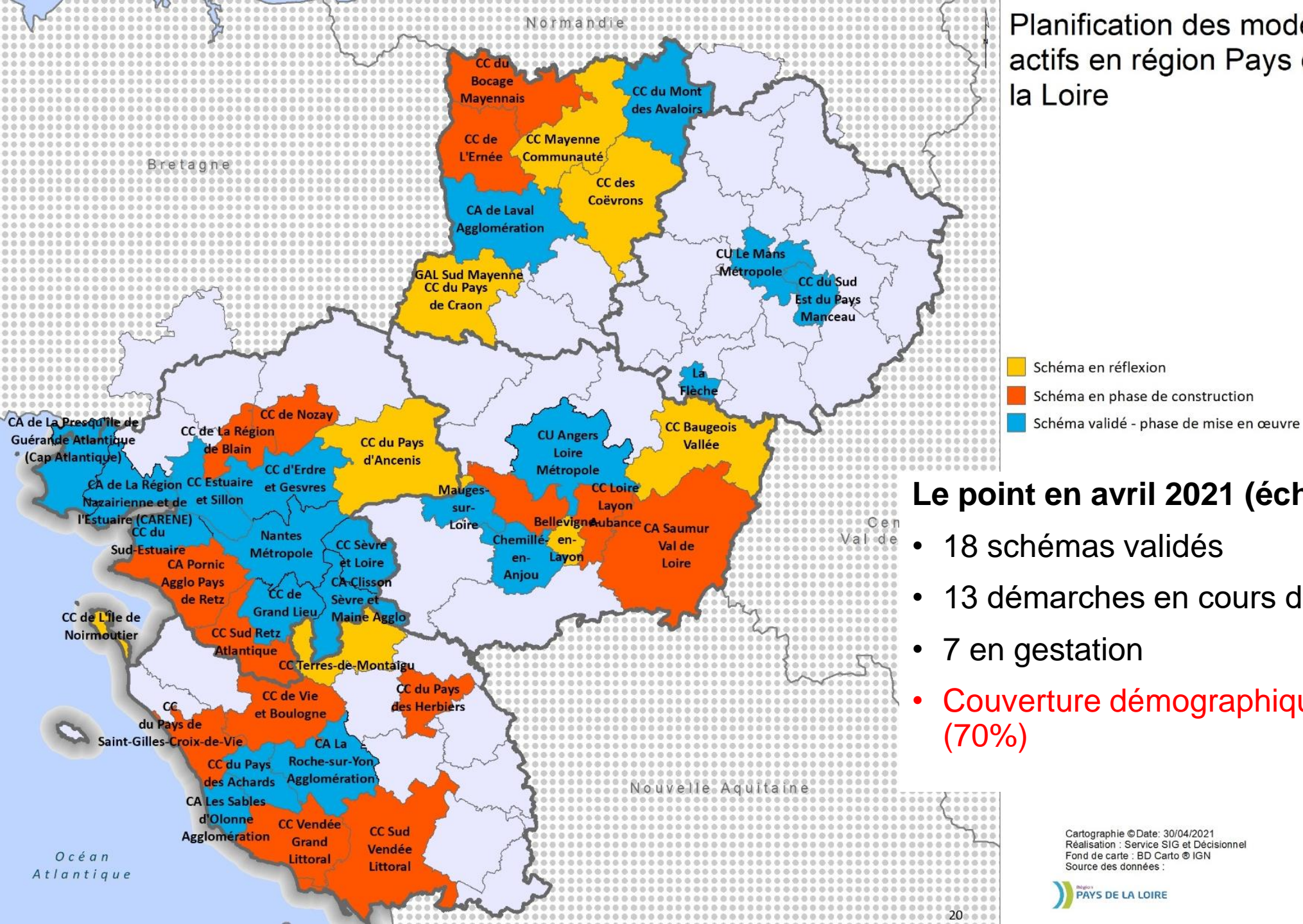
# Le schéma modes actifs

(parfois appelé plan vélo, schéma directeur vélo)

1. **Porté par une collectivités (EPCI, communes...)**
2. **Réalisation** interne ou via appui BE spécialisé
3. **Durée** de construction moyenne : 13 mois
4. **Coût de l'étude** : 0,8€/habitant - 25 K€ / 60 K€
5. **Objectifs** : définir une stratégie pluriannuelle de développement des mobilités actives sur le territoire sur le plan infrastructures, stationnement, services et culture vélo (accompagnement au changement)
6. **Livrables** : plan d'actions sur 4 axes / gouvernance territoriale arrêtée / délibération du schéma assorti d'un PPI (privilégier une visée opérationnel à 5 ans)
7. **Retours d'expériences récents** CAPA / CARENE (2017) / CCEG (2018) / LSOA / GLC (2019) / CCMA / CCPA (2020) + 10 dans les programmes AVELO de l'ADEME



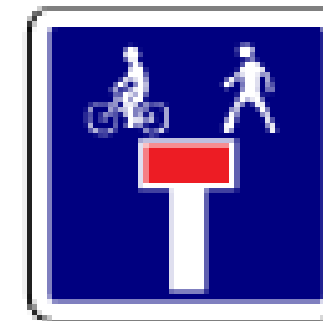
## Planification des modes actifs en région Pays de la Loire



### Le point en avril 2021 (échelle EPCI)

- 18 schémas validés
- 13 démarches en cours d'établissement
- 7 en gestation
- Couverture démographique 2,6 millions hab. (70%)

# Valoriser la marche à pied



Jouer sur des aménagements accessibles tout en réduisant les conflits d'usages avec les motorisés et les vélos pour créer les conditions favorables d'un changement de pratique

## Étendre les zones à priorité piétonne



- Levier vitesse
- Levier espace dédié (rappel 1,40m hors obstacle : largeur minimum d'un trottoir)
- Levier signalétique et communication
- Levier aménagements dynamiques
- Levier service



# Tous acteurs



## LA COMPÉTENCE

### MOBILITÉ

comprend la promotion et l'organisation de services de mobilités alternatives à la voiture individuelle. Avec la loi LOM ; l'EPCI qui exerce cette compétence pourra développer des services vélos ; promouvoir l'usage du vélo sur son territoire ou encore se doter d'une planification de type schéma directeur cyclable ou modes actifs.



## LA COMPÉTENCE

### VOIRIE

comprend la création, l'aménagement et l'entretien des voies de circulation. Les communes et les départements exercent historiquement cette compétence sur leurs voies respectives. Contrairement aux communautés de communes ou d'agglomération ; les métropoles et communautés urbaines disposent de la compétence voirie obligatoire de par leur statut.



## LE POUVOIR

### DE POLICE

de circulation et de stationnement est exercé par le maire ; ce pouvoir permet entre autres de travailler le partage de la voirie entre les modes, de décider des vitesses maximums autorisés ou encore des sens de circulation autorisés des rues.

# Villaines la Juhel (2 800 hab.) - 53

## Abaissement de vitesses et réaménagements

- Plusieurs rues aménagées :

- Rue du petits étang
- Rue des Guillardières
- Le quartier des écoles
- Rue saint Georges
- Rue Pasteur
- Rue du Maine en projet



# CC Erdre et Gesvres (62 000 hab.) - 44



## Expérimentation de services vélo

- 2018 – 1<sup>ères</sup> réflexions et visites de sites
  - 2019 – lauréat programme AVELO ADEME
  - Lancement du service en Août 2019 (marché fourniture et maintenance) avec 80 VAE en location longue durée
  - Parc entièrement loué en 2 mois / mise en place d'une liste d'attente
  - 2020 : 1<sup>ère</sup> extension à 150 vélos (soutien Leader) dont 10 vélos spéciaux (cargo/familiaux)
  - 2021 : 2<sup>e</sup> extension à 250 vélos (AMI région PL)
- + d'infos sur Mardi ORT Phénomène VAE en octobre 2020 <http://www.observatoire-transport-pays-de-la-loire.fr/>

# Nort sur Erdre (10 000 hab.) - 44

## liaison bourg > Plessis Pas Brunet



# Comment s'engager ?

## 1. Se doter d'une stratégie territoriale favorable aux mobilités actives

- Programmes AVELO de l'ADEME

## 2. Mettre en œuvre cette stratégie

### Volet infrastructures

- AAP's du Fond Mobilités Actives
- DSIL / DSID
- Dispositifs départementaux ou régionaux

## 2. Mettre en œuvre cette stratégie

### Volet services / culture

- Programme CEE MOBY
- CEE ALVEOLE
- SRAV
- ...

**AVELO 1 (2019 – 2021) – 13M€ -**  
224 bénéficiaires en France / 17  
lauréats en Pays de la Loire

3 axes :

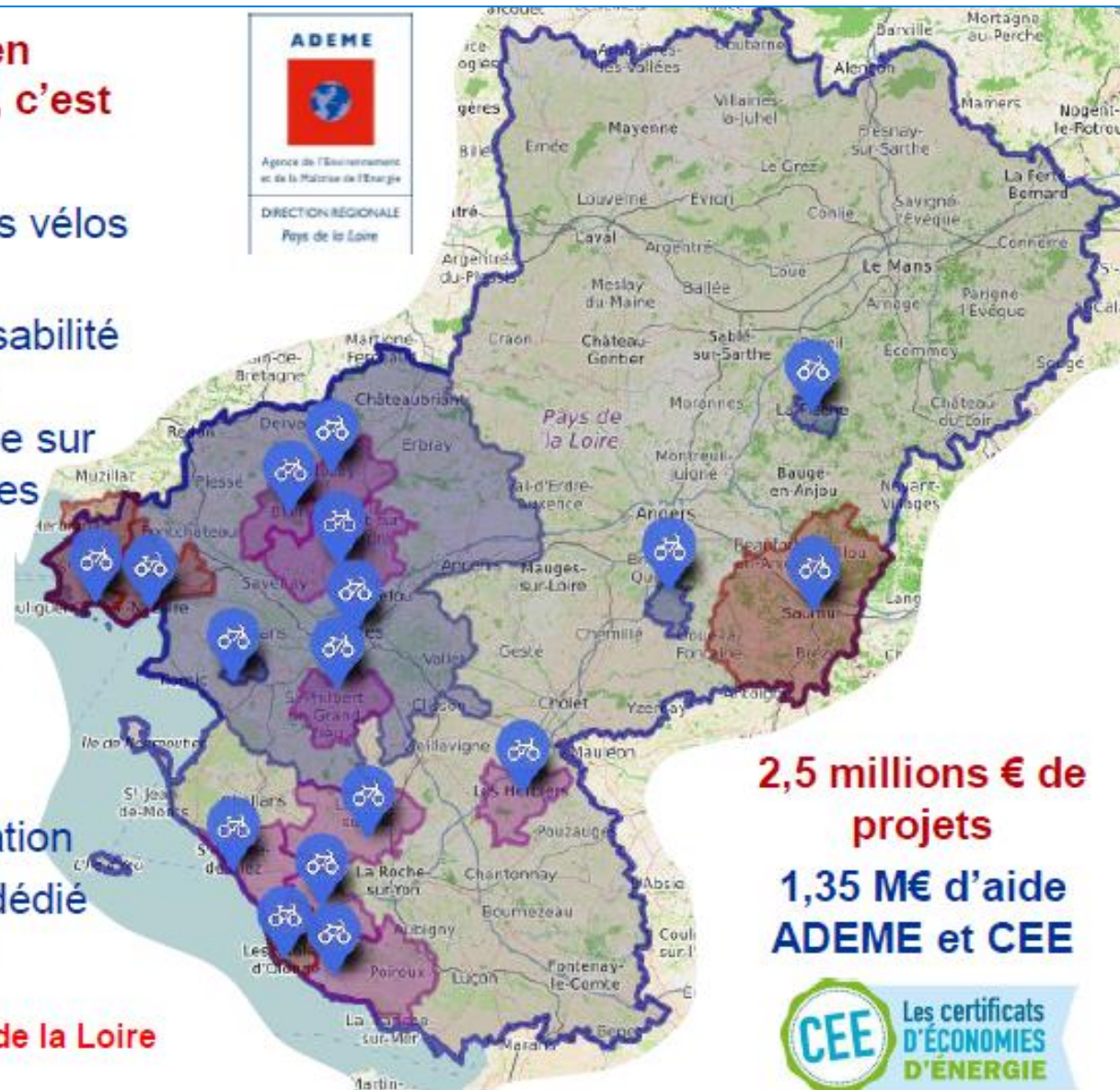
1. **132 schémas directeur cyclable financé par AVELO**
2. Emergence de services vélos → **43 services de location longue durée de vélo**
3. Campagnes de communication/animation grand public, particulièrement à destination des publics jeunes →

Hors programme AVELO :  
recrutement de chargés de mission  
vélo/mobilités

## Dans le détail, AVELO en région Pays de la Loire, c'est

- 10 schémas directeurs vélos ou mobilités actives
- + de 50 études de faisabilité ou études de maîtrise d'œuvre opérationnelle sur des itinéraires cyclables
- 6 territoires expérimentateurs de services vélos
- 7 campagnes d'animation
- 4 créations de poste dédié aux mobilités actives

**Programme AVELO Pays de la Loire**

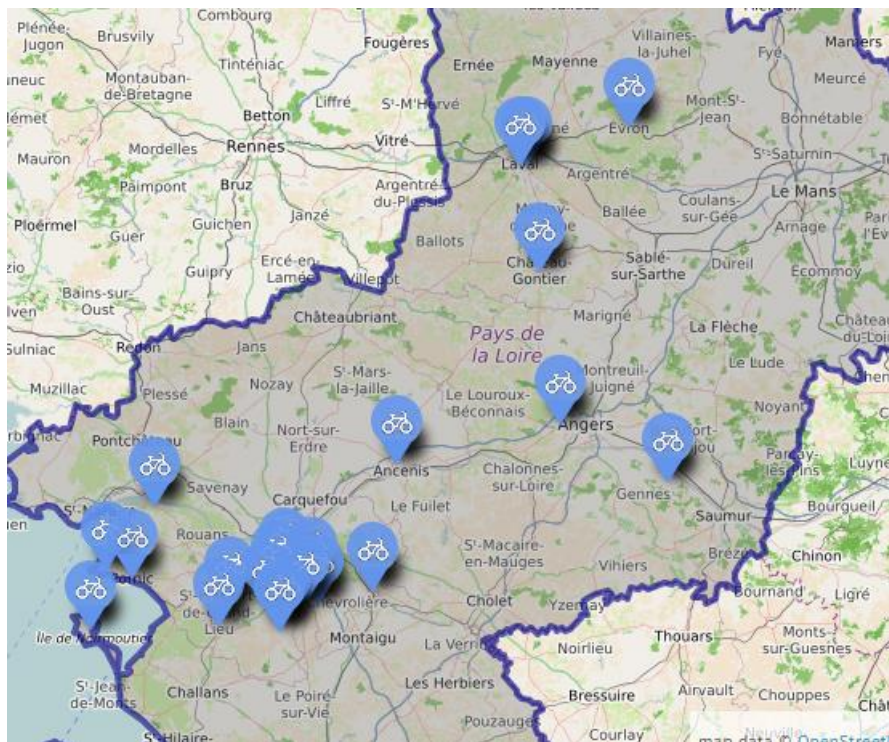


# AVELO 2 – Axes du programme

**Axe 1 : soutenir la construction d'une stratégie de développement d'aménagements cyclables via le financement d'études : planification stratégique et/ou pré-opérationnelle**

**Axe 2 : soutenir l'expérimentation de services vélo**

**Axe 3 : soutenir l'animation et la promotion de politiques cyclable intégrée à l'échelle du territoire**



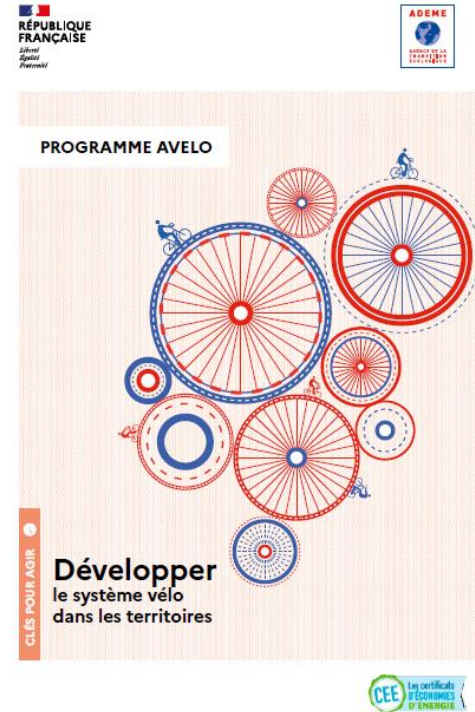
**AVELO 2 (2021 – 2024) – 25M€ - 400 territoires à accompagner**

1<sup>er</sup> AAP clôturé en juin 2021 : 254 lauréats dont 22 en Pays de la Loire

2<sup>e</sup> AAP prévu fin 2021 / début 2022

## Outils, documents et formations disponibles

- <https://librairie.ademe.fr/mobilite-et-transport/4425-developper-le-systeme-velo-dans-les-territoires-9791029718083.html>
- Capsules vidéo « étude économie du vélo 2020 » (ADEME Nat.)
- <https://presse.ademe.fr/2021/09/service-velo-des-solutions-vers-une-mobilite-plus-active.html>
- [https://formations.ademe.fr/formations\\_changement-de-comportement\\_acquerir-les-fondamentaux-du-changement-de-comportement:--espace-ressources-\\_s4911.html](https://formations.ademe.fr/formations_changement-de-comportement_acquerir-les-fondamentaux-du-changement-de-comportement:--espace-ressources-_s4911.html)
- Cartographie des initiatives de mobilité ORT Pays de la Loire / [https://framacarte.org/fr/map/cartographie-des-initiatives-de-mobilite-durable-e\\_27222](https://framacarte.org/fr/map/cartographie-des-initiatives-de-mobilite-durable-e_27222)
- <https://www.cerema.fr/fr/centre-ressources/boutique/rendre-sa-voirie-cyclable>
- <https://www.cerema.fr/fr/evenements/webinaire-amenagements-pietons-deconfinement>
- ...



# échanges

# Une petite pause pour ...





Témoignage :

**Lucie ERAUD**

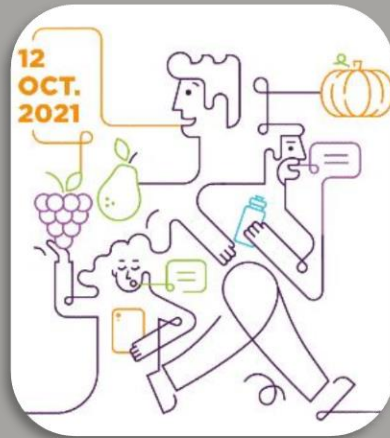
Mobilités – Pôle Aménagement  
Communauté de Communes du Pays des  
Achards

# Les prochains webinaires



Novembre  
**Restauration Collective  
en EHPAD et lutte contre  
la dénutrition**

**Forum Régional  
Nutrition**



**Articulation  
CLS/PAT**

**Dénutrition**



QUI SOMMES-NOUS ?

PROJETS

OUTILS

ACCOMPAGNEMENT

FORUM RÉGIONAL NUTRITION

NOS ACTIONS AU QUOTIDIEN

COLLECTIVITÉS LOCALES

D-NUT

DÉNUTRITION ET COVID19

ETABLISSEMENTS

HANDICAP

OBÉSITÉ ADULTE

OBÉSITÉ PÉDIATRIQUE

PETITE ENFANCE & NUTRITION

SPORT-SANTÉ

Découvrez le site "Mon enfants et les écrans"

eN Éducation Thérapeutique

## EN PRATIQUE ?

Une multitude d'outils et de recommandations existe quant à la mise en place d'actions nutrition au seins des collectivités locales.

La SRAE Nutrition a sélectionné quelques uns d'entre eux pour vous aider à développer et mettre en place vos projets nutrition.

**WEBINAIRES THÉMATIQUES (SE CONNECTER)**

**MALLETTE D'OUTILS**

**EXEMPLES D'ACTIONS**

<https://www.sraenutrition.fr/>

# Merci de votre attention !

---



Aurélie Turpaud et Florane Dumont

[aurelie.turpaud@sraenutrition.fr](mailto:aurelie.turpaud@sraenutrition.fr)

[florane.dumont@sraenutrition.fr](mailto:florane.dumont@sraenutrition.fr)

02 40 09 74 52

10, rue Gaëtan Rondeau

Immeuble le Mercure, Bâtiment A

44200 Nantes

[www.sraenutrition.fr](http://www.sraenutrition.fr)

